

Setting Up Your Monitor



⚠ CAUTION:

Before setting up your Dell monitor, see the safety instructions that ship with your monitor.

⚠ 請注意：

在設定您的Dell顯示器之前，請先閱讀「產品資訊指南」裡的安全指示。

⚠ 小心：

設置 Dell 顯示器之前，請參閱“產品資訊指南”中的安全說明。

⚠ 注意：

Dell モニタの設定を行う前に、製品情報ガイドの安全の指示をよくお読みください。

⚠ 주의：

Dell 모니터를 설치하기 전에 제품 설명서에서 안전 지침을 확인하십시오.

⚠ คำเตือน：

ก่อนทำการตั้งคอมพิวเตอร์ Dell ของคุณ โปรดดูขั้นตอนเพื่อความปลอดภัยในคู่มือขอมูลผลิตภัณฑ์

Dell S2409W Flat Panel Monitor

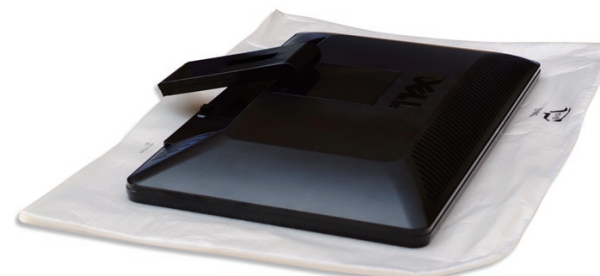


1 | Verify the contents of the box

檢查盒裝內容物
核对盒中物品
梱包内容を確認してください
상자 내용물을 확인하십시오
ตรวจสอบรายการสิ่งของที่มีในกล่อง

2 | Remove the cover and place the monitor on it

移除外蓋並將顯示器放置在上方
取下外蓋，將顯示器放在上面
カバーを外し、その上にモニタを置いてください
덮개를 제거하고 모니터를 제 위치에 두십시오
ถอดฝาและนำจอมอนิเตอร์มาวางด้านบน



3 | Lift the monitor stand

提起顯示器支架
將顯示器支架抬起
モニタスタンドを持ち上げてください
모니터 스탠드를 올리십시오
ยกขาตั้งจอมอนิเตอร์ขึ้น



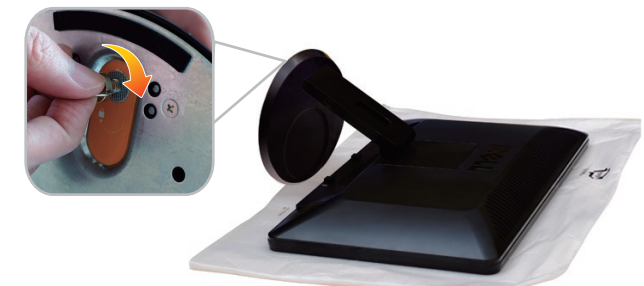
4 | Attach the base to the stand

將底座安裝到支架上
將底座連接到支架上
ベースをスタンドに取り付けてください
받침대를 스탠드에 부착하십시오
ติดตั้งฐานเข้ากับขาตั้ง



5 | Tighten the screw

鎖緊螺絲
拧紧螺絲
ネジを締めます
나사를 조이십시오
ขันสกรูให้แน่น





NOTE: It is recommended that you connect the monitor using the White DVI cable for better performance.

注意：建議您使用白色的 DVI 纜線連接螢幕，以獲得較佳的效能。

注：为保证更优性能，建议使用白色 DVI 线连接显示器。

注意：性能を高めるために、白い DVI ケーブルを使ってモニターを接続されるようお勧めします。

참고: 보다 나은 성능을 위해 흰색 DVI 케이블을 사용하여 모니터를 연결하는 것이 좋습니다.

หมายเหตุ: ขอแนะนำให้คุณต่อจอมอนิเตอร์นี้โดยใช้สาย DVI เพื่อประสิทธิภาพสูงสุด

6 Connect the monitor using ONLY ONE of the following cables: the Blue VGA cable or the White DVI cable

請務必「只使用」下列其中「一種」纜線連接螢幕：藍色的 VGA 纜線或白色的 DVI 纜線
 请只使用下列其中一种线缆连接显示器：蓝色 VGA 线或白色 DVI 线
 モニタを接続する場合は、次のケーブル以外はご使用にならないでください。青い VGA ケーブルまたは白い DVI ケーブル
 모니터를 연결할 때 다음 케이블 중 하나만 사용하십시오. 파랑 VGA 케이블 또는 흰색 DVI 케이블
 ต่อจอมอนิเตอร์โดยใช้สายเคเบิลประเภทหนึ่งประเภทใดดังต่อไปนี้: สายเคเบิล VGA สีน้ำเงินหรือสายเคเบิล DVI สีขาว



7 Connect the power cable

連接電源線
 连接电源线
 電源ケーブルを接続してください
 전원 케이블을 연결하십시오
 ต่อสายเพาเวอร์



8 Press the power button

按下電源按鈕
 按下电源键
 電源ボタンを押してください
 전원 단추를 누르십시오
 กดปุ่มเปิด

NOTE: See the monitor's User's Guide on the Drivers and Documentation media, for more information.

注意：如需詳細資訊，請參閱「驅動程式和說明文件」媒體中的顯示器使用手冊。

注：详细信息请参阅“驱动程序和文件”介质上的显示器“用户指南”。

注意：詳細については、ドライバーとドキュメンテーションメディアのモニターのユーザーズガイドをご覧ください。

참고: 자세한 내용은 드라이버 및 설명서 미디어의 모니터 사용자 설명서를 참조하십시오

หมายเหตุ: ดูคู่มือผู้ใช้จอมอนิเตอร์ในสื่อซึ่งบรรจุไดรเวอร์และเอกสารประกอบสำเนา รับข้อมูลเพิ่มเติมที่ จูมบรรจุไดรเวอร์และเอกสารประกอบสำหรับข้อมูลเพิ่มเติม

Information in this document is subject to change without notice.
 © 2008 Dell Inc. All rights reserved.
 Reproduction in any manner whatsoever without the written permission of Dell Inc. is strictly forbidden.
 Dell and the DELL logo are trademarks of Dell Inc. Dell disclaims proprietary interest in the marks and names of others.
 June 2008

本指南的內容如有變更，恕不另行通知。
 © 2008 Dell Inc. 版權所有。
 未經 Dell Inc. 的書面許可，嚴禁任何形式的非法復制。
 Dell 及 DELL 標誌為 Dell Inc. 的商標。
 其他標誌和名稱的所有權皆不為 Dell 所有。
 2008 年 6 月

本指南的内容如有变更，恕不另行通知。
 © 2008 Dell Inc. 版权所有
 未经 Dell Inc. 的书面许可，严禁任何形式的非法复制。
 Dell 和 DELL 徽标是 Dell Inc. 的商標。
 Dell 否认对非 Dell 公司的商標和商標名稱的所有權。
 2008 年 6 月

本書に記載されている事項は事前通告無しに変更されることがあります。© 2008 すべての著作権は Dell Inc. にあります。
 Dell Inc. からの書面による許可なく本書の複写、転載を禁じます。
 Dell と DELL のロゴマークは、Dell Inc. の登録商標です。
 上記記載以外の商標や会社名が使用されている場合がありますが、これらの商標や会社は、一切 Dell Inc. の商標や会社は、一切 Dell Inc. に所属するものではありません。
 2008 年 6 月

이 안내서에 있는 내용은 사전 통보 없이 변경될 수 있습니다. © 2008 Dell Inc. 모든 판권 소유.
 Dell Inc. 의 서면 승인없이 제작되는 복제 행위는 엄격히 규제합니다.
 Dell 과 Dell 로고는 Dell Inc. 의 등록상표입니다. Dell 은 자사 외의 상표 및 상품명에 대해서는 어떤 소유권도 인정하지 않습니다.
 2008 년 6 월

เนื้อหาของคู่มือการใช้เล่มนี้ อาจเปลี่ยนแปลงได้ โดยไม่จำเป็นต้องแจ้งให้ทราบล่วงหน้า © 2008 Dell Inc. สงวนลิขสิทธิ์
 ห้ามผลิตใดๆ โดยไม่ได้รับการอนุญาตจากบริษัท เทคโนโลยีคอมพิวเตอร์ คออปเปอร์เรชั่น
 Dell และโลโก้ Dell เป็นเครื่องหมายการค้าของบริษัทเทคโนโลยีคอมพิวเตอร์ บริษัทเทคโนโลยีคอมพิวเตอร์ บริการลิขสิทธิ์สัญญาภัณฑ์และเครื่องหมายการค้าที่เปลี่ยนไป
 มิถุนายน 2008

Printed in China. Printed on recycled paper.



www.dell.com | support.dell.com